



svkcs

bible





Yukarıdaki görsel tanıtım amaçlı hazırlanmış olup, Soyak teknik gereklilikler dahilinde her türlü değişikliği yapma hakkına sahiptir.



İzmir'e sunduğu benzersiz projelerle gönüllere taht kuran Soyak, 2200 konutluk mega projesi Siesta'yı benzersiz bir anlayışla hazırladı. 1., 2. ve 3. etapları tamamlanan Siesta'nın yeni etabı olan LEED sertifikalı Soyak Siesta Blue satışta.



Tasarımı, yapımı, işletmesi ve bakımı konularında yapılan uygulamalarla enerji verimliliği ve su tasarrufu sağlanmasına imkan tanıyan yapılara verilen, ABD kaynaklı, uluslararası Yeşil Bina Sertifikasıdır.



Yukarıdaki görsel tanıtım amaçlı hazırlanmış olup, Soyak teknik gereklilikler dahilinde her türlü değişikliği yapma hakkına sahiptir.



Soyak Siesta Blue'daki tüm konutlar günümüz insanının yaşam tarzına uygun olarak, alırken de otururken de daha az ödeyeceğiniz şekilde planlandı. Böylece, gereksiz hacimlerden doğan satış fiyatları, ekstra ısıtma, soğutma, elektrik, su, temizlik ve aidat giderleri yok edildi. Ortak alanlar, jakuzi, sauna, masaj ve spor alanlarıyla zenginleştirildi.





Yukarıdaki görsel tanıtım amaçlı hazırlanmış olup, Soyak teknik gereklilikler dahilinde her türlü değişikliği yapma hakkına sahiptir.



Soyak Siesta Blue, körfeze hakim konumu, manzarası, havuzu, saunası, açık hava jakuzisi, açık ve kapalı spor alanlarıyla bambaşka bir Siesta.





Yukarıdaki görsel tanıtım amaçlı hazırlanmış olup, Soyak teknik gereklilikler dahilinde her türlü değişikliği yapma hakkına sahiptir.

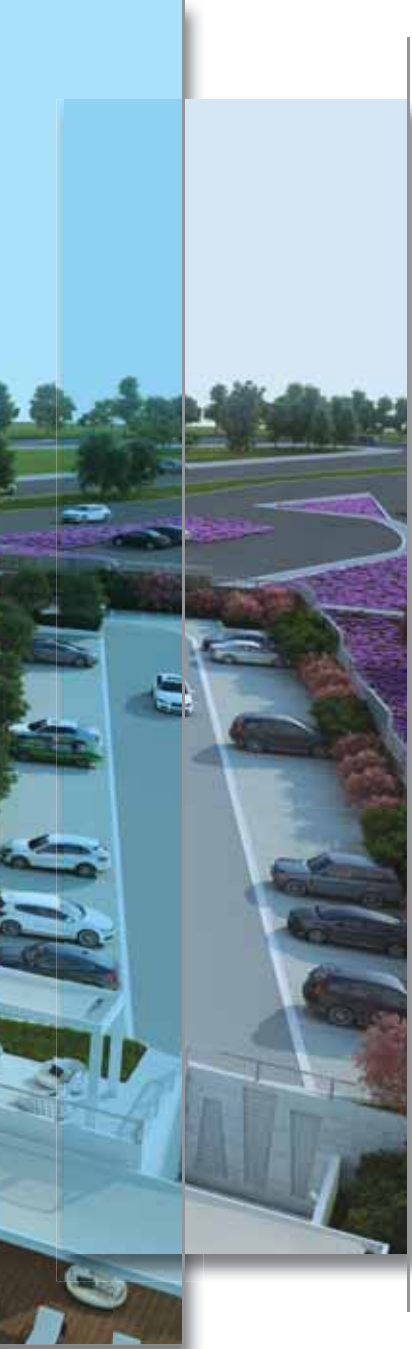


Soyak Siesta Blue, havuzu, güneşlenme terasları, özel peyzajı, açık hava jakuzisi, masaj ve spor alanlarıyla, size, '365 gün tatil köyü' yaşantısı sunuyor.





Yukarıdaki görsel tanıtım amaçlı hazırlanmış olup, Soyak teknik gereklilikler dahilinde her türlü değişikliği yapma hakkına sahiptir.



- 285 konut
- 1+1, 2+1, 3+1 ve 3+1 teraslı daireler
- Siesta terasları
- Yüzme havuzu ve kafe
- Çocuk oyun alanları
- Özel peyzaj
- Tenis kortu
- Basketbol alanı
- Teslim sonrası müşteri hizmetleri
- Kapalı site
- Alışveriş merkezlerine yakınlık
- Çevreyolundan direkt ulaşım





Yukarıdaki görsel tanıtım amaçlı hazırlanmış olup, Soyak teknik gereklilikler dahilinde her türlü değişikliği yapma hakkına sahiptir.



Hayatınıza
keyif katan ayrıcalıklar
Soyak Siesta Blue'da.

Sauna
Fitness salonu
Masaj odası
Açık hava jakuzileri
Açık hava masaj alanı
Vitamin bar
Pilates ve yoga alanı
Rekreasyon alanı





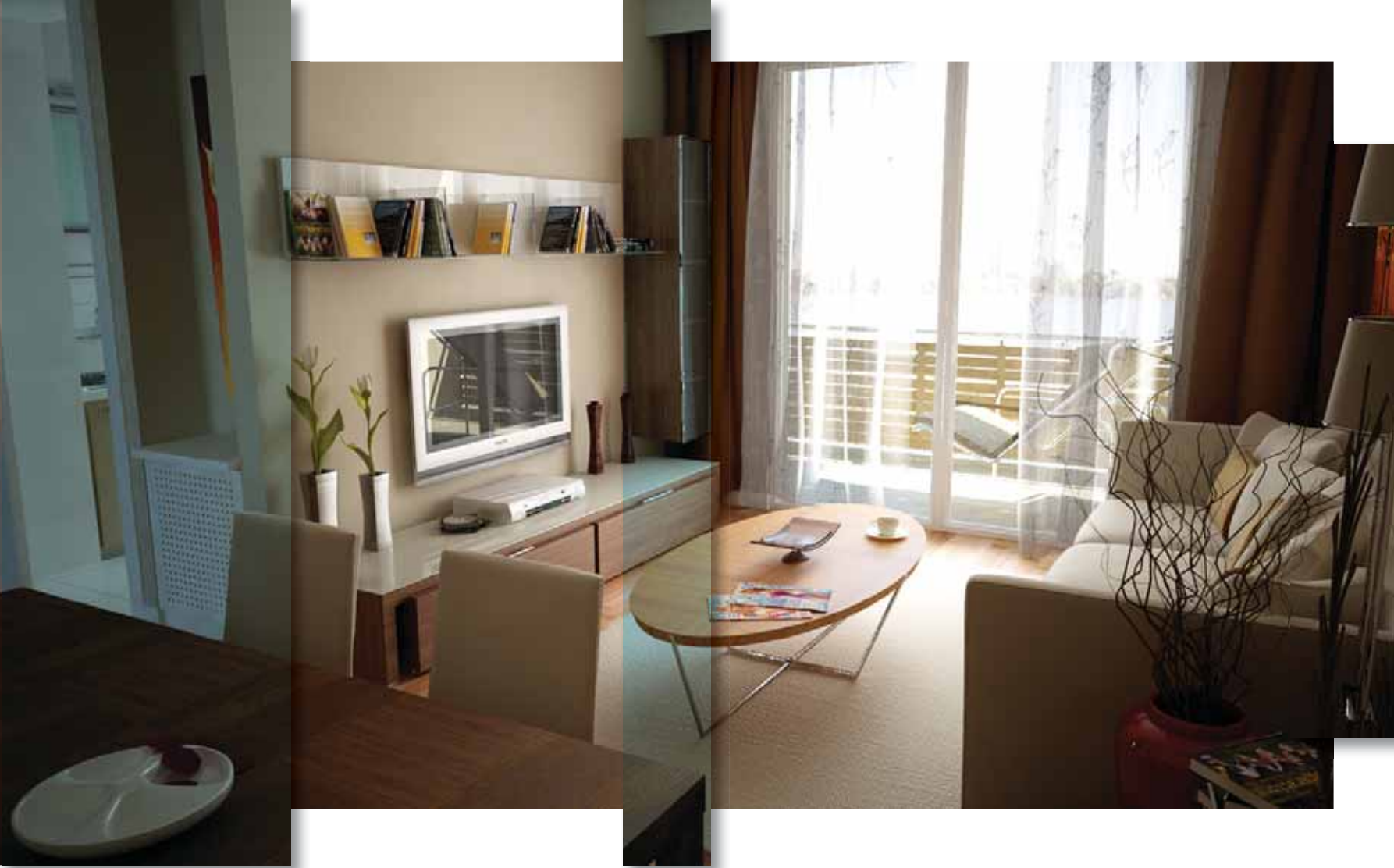
Yukarıdaki görsel tanıtım amaçlı hazırlanmış olup, Soyak teknik gereklilikler dahilinde her türlü değişikliği yapma hakkına sahiptir.



Güneşlenmek, havuz ve jakuzi keyfi yapmak Soyak Siesta Blue'da günlük hayatınızın doğal bir parçası olacak.







soyaksista
blue

1+1

normal kat daire planı



1+1 daireler
brüt 36.27 - 51.37 m²
aralığındadır.

■ Sadece bu renkte gösterilen dolaplar daire ile birlikte teslim edilecektir. Diğer mobilyalar teslim edilmeyecektir.

Soyak, teknik gereklilikler olması halinde projede her türlü değişiklik yapma hakkına sahiptir.
Daire planı ölçeksizdir.

Yandaki plan içerisinde gösterilen alan ölçüleri; beton, tuğla, izotuğla duvarlar (duvarların yüzeylerindeki sıva, seramik, izolasyon vb. ince işlerin kaplamaları hariç) arasındaki ölçülerle tespit edilen m²'lerdir.



2+1 daireler
brüt 76.78 - 93.64 m²
aralığındadır.

■ Sadece bu renkte gösterilen dolaplar daire ile birlikte teslim edilecektir. Diğer mobilyalar teslim edilmeyecektir.

Soyak, teknik gereklilikler olması halinde projede her türlü değişiklik yapma hakkına sahiptir. Daire planı ölçeksizdir.

Yandaki plan içerisinde gösterilen alan ölçüleri; beton, tuğla, izotuğla duvarlar (duvarların yüzeylerindeki sıva, seramik, izolasyon vb. ince işlerin kaplamaları hariç) arasındaki ölçülerle tespit edilen m²'lerdir.

2+1
normal kat daire planı

3+1

normal kat daire planı



3+1 daireler
brüt 99.84 - 115.23 m²
aralığındadır.

■ Sadece bu renkte gösterilen dolaplar daire ile birlikte teslim edilecektir. Diğer mobilyalar teslim edilmeyecektir.

Soyak, teknik gereklilikler olması halinde projede her türlü değişiklik yapma hakkına sahiptir. Daire planı ölksesizdir.

Yandaki plan içerisinde gösterilen alan ölçüleri; beton, tuğla, izotuğla duvarlar (duvarların yüzeylerindeki sıva, seramik, izolasyon vb. ince işlerin kaplamaları hariç) arasındaki ölçülerle tespit edilen m²'lerdir.



3+1 teraslı
daireler brüt
169.30 - 183.76 m²
aralığındadır.

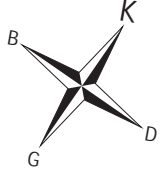
■ Sadece bu renkte gösterilen dolaplar daire ile birlikte teslim edilecektir. Diğer mobilyalar teslim edilmeyecektir.

Soyak, teknik gereklilikler olması halinde projede her türlü değişiklik yapma hakkına sahiptir. Daire planı ölçeksizdir.

Yandaki plan içerisinde gösterilen alan ölçüleri; beton, tuğla, izo tuğla duvarlar (duvarların yüzeylerindeki sıva, seramik, izolasyon vb. ince işlerin kaplamaları hariç) arasındaki ölçülerle tespit edilen m²'lerdir.

3+1

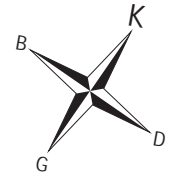
teraslı daire planı



genel

yerleşim planı

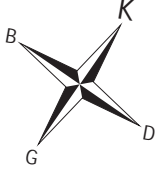




giriş kat

yerleşim planı

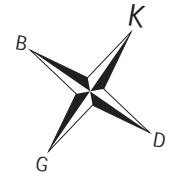
- 1+1 Daireler
- 2+1 Daireler
- 3+1 Daireler



1-2-3-4-5. kat

yerleşim planı

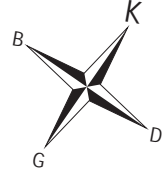




6-7. kat

yerleşim planı

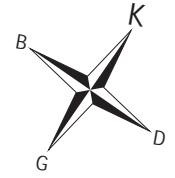
- 1+1 Daireler
- 2+1 Daireler
- 3+1 Daireler



8. kat

yerleşim planı





9. kat

yerleşim planı

- 1+1 Daireler
- 2+1 Daireler
- 3+1 Teraslı Daireler

SİTE GENELİ

1. Sitenin elektrik ihtiyacını karşılayacak tüm altyapı işleri yapılacaktır. Blok girişleri ve sahanlıkları, asansörler, site içi çevre aydınlatmaları, bina su ve yangın deposu hidroforları için kesintisiz enerji sağlayacak kapasitede jeneratörler konulacaktır.
2. Dairelerde şebeke suyu, yeterli kapasitede yapılacak paslanmaz çelik su depolarından hidroforla sağlanacaktır.
3. Telefon şebeke altyapısı (borulama) inşa edilecek olup Türk Telekom tarafından kablolama ve sisteme alınması işlemleri gerçekleştirilecektir.
4. Doğal gaz temini inşaat yapım süresi içinde; İzmirgaz ve/veya Soyak imkânlarıyla yapılacaktır.
5. Site içi yollar, otoparklar yapılacaktır.
6. Taslak vaziyet planında görülen yerde yüzme havuzu inşa edilecektir. Havuza ait filtrasyon tesisatı ve güneşlenme terasları yapılacaktır. Projesinde belirtilen açık hava wellness alanı içerisinde, 2 adet açık hava jakuzisi, vitamin bar, masaj bölümü yapılacaktır.
7. Projenin içerisinde bir adet açık çocuk oyun alanı, bir adet tenis kortu ve bir adet yarım basketbol sahası yapılacaktır.
8. Site çevresi duvarlarla ve/veya tel çitle ve/veya demir korkuluklarla çevrilecek, bir adet kontrol noktası konulacaktır.
9. Engelli ve çocuk arabası sirkülasyonu düşünülerek bina içi asansörlere ulaşım sağlanacak, sosyal tesis (yüzme havuzlarının bulunduğu alanlar) engelli ve çocuk arabası girecek şekilde kurgulanacaktır.
10. Sitenin peyzajı yapılacaktır.
11. Projesine uygun olarak interkom sistemi kurulacaktır. Daireler, blok girişi ve site giriş kapısı ile sesli iletişim kurulabilecektir.
12. Bina TV tesisatlarında; projesine göre

Digitürk, D-Smart ve TV Uydu altyapısı kurulacaktır. Kullanıcı tarafından decoder-receiver temin edilip, abone olunması halinde Digitürk veya D-Smart veya TV Uydu yayınları izlenebilecektir. Ayrıca 60 adet analog kanal (uydu alıcısı olmaksızın) izlenebilecektir. Bölgede kablolu yayın hizmeti verilmesi halinde kullanılmak üzere site içi genel altyapı borulama sistemi yapılacaktır.

13. Bisikletler için park alanları yapılacaktır.

14. Sitede elektrikli araçlar için 1 adet araç şarj ünitesi konulacaktır.

15. Site yönetimi ve hizmet şirketi için A19 Blok bodrum katı içerisinde ofis planlaması yapılmıştır.

KABA YAPI DETAYLARI

1. Bina betonarme karkas olup radye jeneral temel üzerine inşa edilecektir.
2. Dış duvarlar tuğla vb., iç duvarlar ise tuğla duvar ve/veya alçıpan vb. yapılacaktır.
3. Dış cephede akrilik esaslı silikon katkılı boya kullanılacaktır. İç mekan boyaları akrilik esaslı plastik boya olacaktır.
4. Çatı; teras çatı olup su ve ısı yalıtımı yapılacaktır.
5. Isı yalıtımını sağlamak amacıyla dışarıdan mantolama tekniği kullanılmaktadır.
6. Darbe sesi yalıtımı için döşemelerde (banyo hariç), ısı yalıtımı amaçlı kullanılan levhalar yardımıyla yüzer döşeme teşkil edilecektir. Levha altında elyaf katkılı ses yalıtım şiltesi kullanılarak, darbe sesi iletimi minimize edilecektir.

GENEL

BLOK GİRİŞLERİ: Blok giriş ve kat hollerinin döşemesi seramik kaplanacak ve duvarlar alçı siva üzeri plastik boya olacaktır.

MERDİVENLER: Servis merdivenlerinin sahanlık, basamak ve rihtları mermer kaplanacaktır. Duvarlar alçı siva üzeri plastik boya olacaktır. Yangın merdivenleri seramik kaplama olacaktır.

KAPILAR: Daire iç kapıları, ahşap kasalı, MDF üzeri lake boyalı pervaz ve kanatlı olacaktır. Daire dış kapıları MDF üzeri, daire içi boyalı, daire dışında kaplamalı çelik kapı olacaktır.

DOĞRAMALAR: Kör kasalı, denizlikli ve içten takmalı sistem olan PVC doğramalarda konfor ısıcam (güneş kontrollü çift cam) kullanılacaktır. Her dairede bir adet "çift açılım mekanizma" menteşeli pencere kanadı veya balkon kapısı yapılacaktır. Normal katlardaki 2+1 ve 1+1 dairelerinde balkon kapılarından biri ve teras kapı doğramaları sürme mekanizmalı olacaktır.

DiĞER AKSESUARLAR: Salon ve yatak odalarında perdelik ve korniş yapılacaktır. Antre, koridor, balkon, banyo ve mutfaklara aydınlatma armatürü takılacaktır.

İNCE YAPI DETAYLARI**ANTRE**

DÖŞEME KAPLAMASI: 1. sınıf yerli seramik (2+1 daire) Laminant parke (1+1, 3+1 ve 3+1 Teras daire)

DUVAR KAPLAMASI: Saten alçı siva ve plastik boya

TAVAN KAPLAMASI : Saten alçı siva ve plastik boya

KORİDOR

DÖŞEME KAPLAMASI: 1. sınıf yerli seramik (3+1 daire) Laminant parke (1+1, 2+1 ve 3+1 Teras daire)

DUVAR KAPLAMASI: Saten alçı siva ve plastik boya

TAVAN KAPLAMASI: Saten alçı siva ve plastik boya

SALON – YATAK ODALARI

DÖŞEME KAPLAMASI: Laminant parke

DUVAR KAPLAMASI: Saten alçı siva ve plastik boya

TAVAN KAPLAMASI: Saten alçı siva ve plastik boya

BANYO

DÖŞEME KAPLAMASI: 1. sınıf yerli seramik

DUVAR KAPLAMASI: 1. sınıf yerli fayans

TAVAN KAPLAMASI: Alçıpan vb. asma tavan

BANYO DOLABI: Banyo dolabı kapakları MDF üzeri

laminant kaplama olup laminant tezgah ve ayna takılacaktır. Çamaşır makinesi dolapları MDF üzeri laminant kaplama olacaktır.

ARMATÜR: 1. sınıf yerli armatür

VİTRİFİYE: 1. sınıf yerli vitrifiye

DUŞ KABİNİ: Duş teknelerine duş kabini yapılacaktır.

Tüm banyolarda aksesuar olarak birer adet krom kaplama havluluk, duş köşe malzemelik, tuvalet kağıtlığı ve askı; montajı yapılmış olarak teslim edilecektir.

MUTFAK

DÖŞEME KAPLAMASI: 1+1 Daire: Laminant parke 2+1, 3+1 ve 3+1 teras dairelerde: 1.sınıf yerli seramik

DUVAR KAPLAMASI: Saten alçı sıva üzeri plastik boya

TAVAN KAPLAMASI: Saten alçı sıva ve plastik boya

MUTFAK DOLAPLARI: Melamin kaplı yonga levha dolap gövdesi, laminant kaplı ve alüminyum çerçeveli cam dolap kapakları, laminant tezgah

ARMATÜR: 1. sınıf yerli armatür

MUTFAK AKSESUARLARI: Her daireye sürgülü tip aspiratör takılacaktır.

BALKON

DÖŞEME KAPLAMASI: 1. sınıf yerli seramik

DUVAR KAPLAMASI: Akrilik esaslı silikon katkılı vb. dış cephe boyası

TAVAN KAPLAMASI: Akrilik esaslı silikon katkılı vb. dış cephe boyası

3+1 TERAS DAİRELERİ – AHŞAP TERAS

DÖŞEME KAPLAMASI: Kompozit ahşap kaplama

DUVAR KAPLAMASI: Akrilik esaslı silikon katkılı

vb. dış cephe boyası

TAVAN KAPLAMASI: Akrilik esaslı silikon katkılı vb. dış cephe boyası / dekoratif pergola

3+1 TERAS DAİRELERİ – YEŞİL ÇATI TERASI

DÖŞEME KAPLAMASI: Ekstensif (hafif) yeşil çatı kaplaması

DUVAR KAPLAMASI: Akrilik esaslı silikon katkılı vb. dış cephe boyası

TAVAN KAPLAMASI: Akrilik esaslı silikon katkılı vb. dış cephe boyası

MEKANİK VE ELEKTRİK TESİSATI

1. Mekanik ve elektrik tesisatında TSE belgeli malzemeler kullanılacaktır.

2. Her dairenin ısıtma sistemi, baca gerektirmeyen (hermetik) tip kombiye uygun şekilde projelendirilmiştir. Kalorifer tesisatı yapılacak, kompakt ventilli panel radyatör montajı yapıp, termostatik vana takılacaktır. Kombi (hermetik) ve doğalgaz sayacı daire sahibi tarafından temin edilecektir.

3. Mutfaklara alarmlı kaçak gaz dedektörü (daire içinde ses ile ikaz veren ve selenoid vana ile daire gazını kesen tip) ve kat holüne yangın ihbar korna-butonu yerleştirilecektir.

4. Daire içinde, salon ve tüm yatak odalarına telefon prizi, data prizi ve TV prizi konulacaktır.

5. Salonda TV lokasyonunda çoklu (5'li) priz uygulaması yapılacaktır.

6. Türk Telekom ile yapılan protokol doğrultusunda Türk Telekom tarafından daire içlerine kadar fiber optik kablo çekilecektir. Türk Telekom hizmetlerine abone olunması halinde IPTV, IP Telefon, analog telefon ve yüksek hızlı geniş bant internet erişim hizmeti alınacaktır. Her evde minimum 2 adet analog telefon hattı, 4 adet ethernet hattı (IP Telefon, IP TV, yüksek hızlı geniş bant internet erişimi) altyapısı kurulacaktır. Kullanıcının isteği ve Türk Telekom'un kabulü

doğrultusunda analog telefon ve ethernet hattı kapasitesi artırılacaktır.

7. Blok içi kat hollerinde şarjlı "Acil durum aydınlatma ve yönlendirme" armatürleri bulunacaktır.

8. Daire içi antre, koridor, balkon, banyo ve mutfaklardaki aydınlatma armatürlerinde enerji tasarruflu ampuller kullanılacaktır.

9. Blok ortak alanlarında enerji tasarruflu ampuller kullanılacaktır.

10. Salon avize aydınlatmalarında ışık şiddetini ayarlayan (dimmer) anahtarlar kullanılacaktır.

11. Daire içi tüm güç prizleri çocuk korumalı olacaktır.

12. Salonlara kombi termostatı için kumanda kablosu çekilecektir.

13. Blok kat holü ve merdiven aydınlatmalarında hareket sensörleri ile çalışan aydınlatma armatürleri tesis edilecektir.

14. Blok ortak elektrik giderlerinin ayrı ayrı izlenebilmesi amacıyla projesine göre enerji ölçme ve izleme sistemi yapılacaktır.



Soyak

projeleri

Türkiye konut sektöründe
ilklerin ve yeniliklerin öncüsü
olan Soyak projeleri:



Soyak Yenişehir
3000 Konut



Soyak Olympiakent
3600 Konut



Soyak Mavişehir
1600 Konut



Soyak Evreka
800 Konut



Soyak Evreka Rezidans
126 Konut



Soyak Park Apart's
1100 Konut



Soyak Evostar
1000 Konut



Soyak Mavişehir Optimus
1100 Konut



Soyak Siesta
2200 Konut

Soyak Siesta Blue'ya ulaşmak çok kolay!

- Soyak Siesta Blue Karşıyaka'da. Çevreyolu 'İnönü Mahallesi' çıkışından çıkar çıkmaz tam solunuzda.

